

| Importer des données Heredis dans un fichier existant

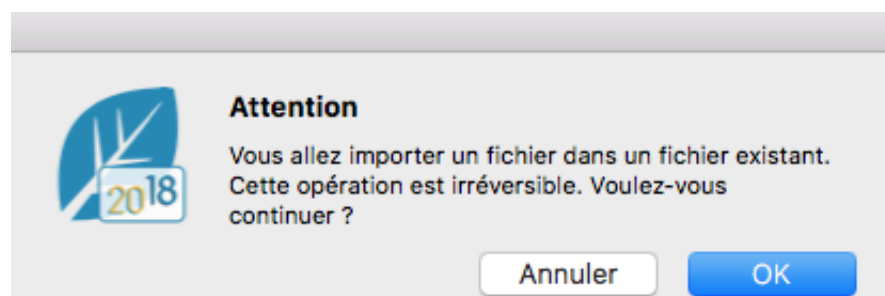
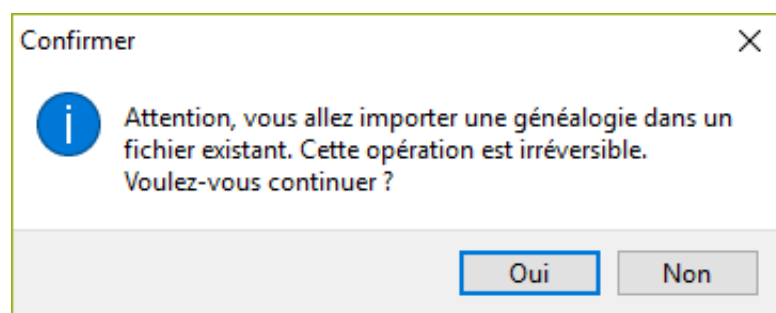
Importer des données Heredis dans un fichier existant

L'import de données Heredis dans un fichier existant permet de relier une nouvelle branche créée dans un fichier indépendant par vous-même ou un membre de votre famille.

1. Ouvrez le fichier dans lequel vous souhaitez faire l'import puis choisissez **Fichier > Importer > Heredis**.

Info : Un message vous alerte que l'opération est irréversible, pensez à faire une copie de votre fichier avant l'import.

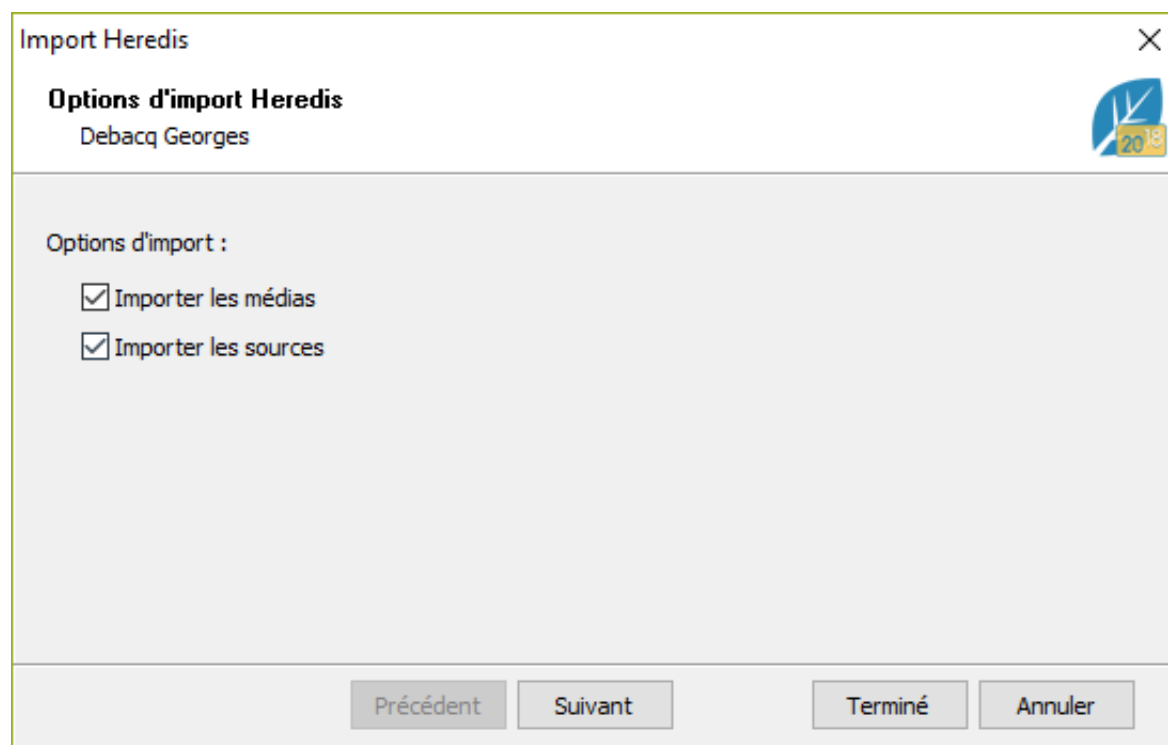
Message d'alerte



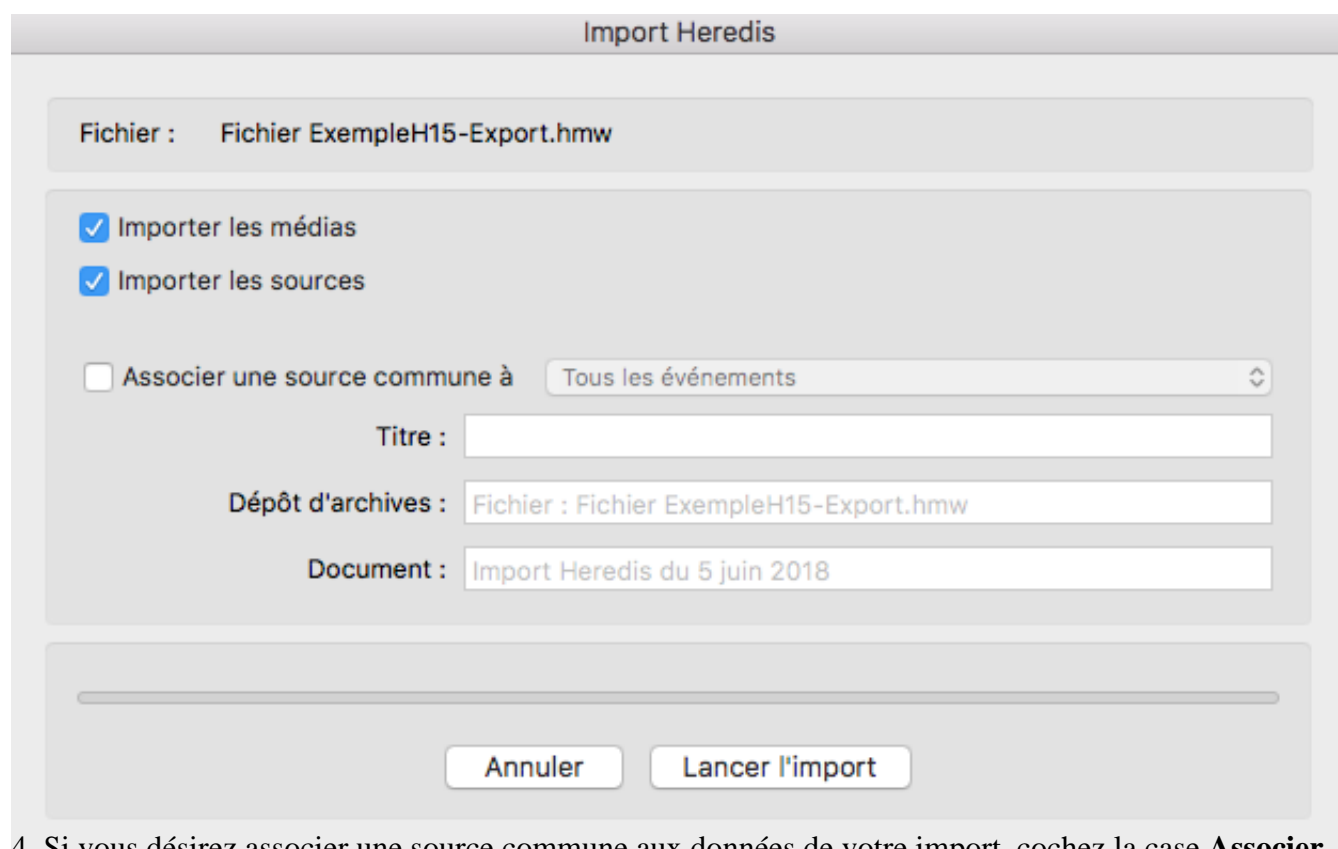
2. Sélectionnez le fichier Heredis. Seuls les fichiers créés avec la dernière version de Heredis peuvent être fusionnés (fichier Mac ou dossier Windows portant l'extension .hmv).

3. Cliquez sur **Ouvrir**. Choisissez d'importer ou non les médias et sources. Cliquez sur **Suivant**.


(PC) Options d'import



(Mac) Options d'import



4. Si vous désirez associer une source commune aux données de votre import, cochez la case **Associer une nouvelle source commune à** puis sélectionnez dans la liste à quel élément les affecter. Remplissez ensuite les champs de saisie de cette nouvelle source. Vous pourrez la compléter après l'import à partir du **Dictionnaire des sources**. Après l'import des nouvelles données, il faut créer les liens qui vont

rattacher les individus importés à ceux qui étaient déjà présents dans le fichier principal. Pour cela utilisez les fonctions  **Ajouter**.

Pensez à vérifier les doublons, pour en savoir plus consultez l'article [\(PC\) Vérification des doublons et les fusionner](#), [\(Mac\) Vérification des doublons et les fusionner](#).
